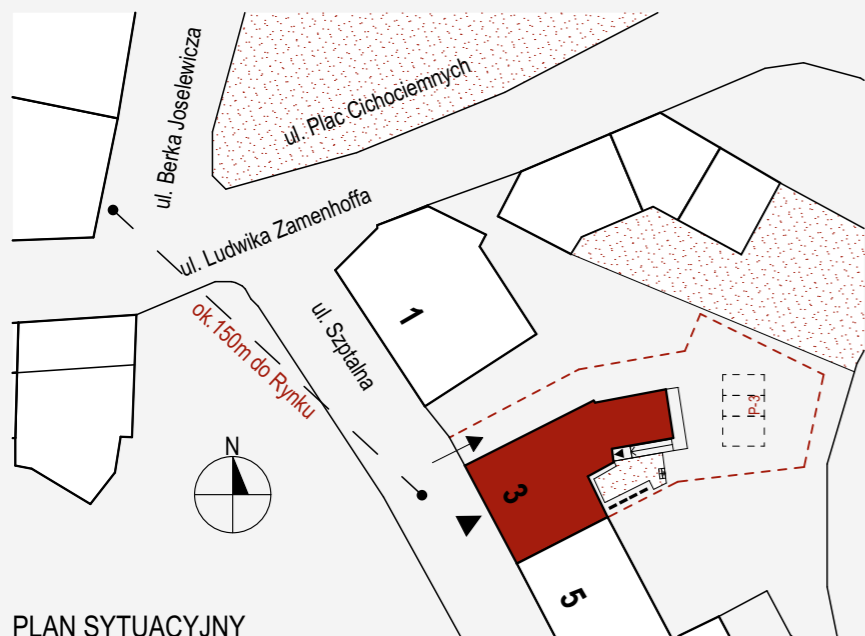
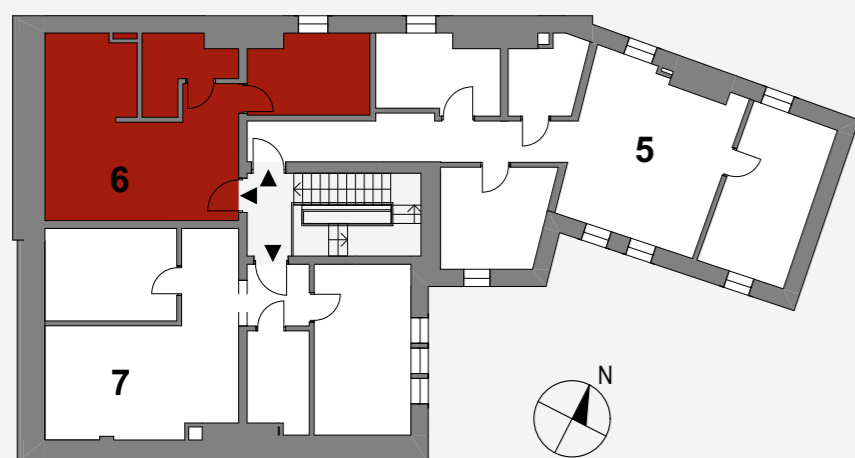


KAMIENICA Szpitalna 3



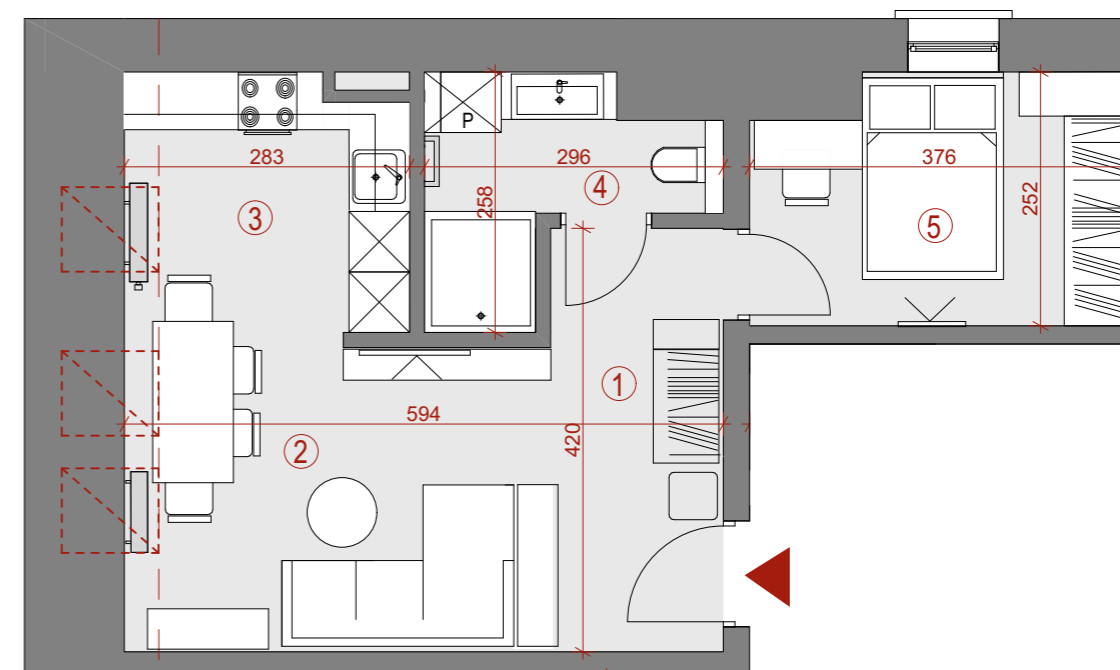
PLAN SYTUACYJNY



USYTUOWANIE MIESZKANIA W BUDYNKU



POGLĄDOWY RZUT MIESZKANIA 6



MIESZKANIE - 6

PODDASZE
2 POKOJE
38,89m²

POMIESZCZENIE	POW.
1.HOL	7,17m ²
2.POKÓJ DZIENNY	11,67m ²
3.ANAKES KUCHENNY	6,16m ²
4.ŁAZIENKA	4,94m ²
5.SYPIALNIA	8,95m ²

