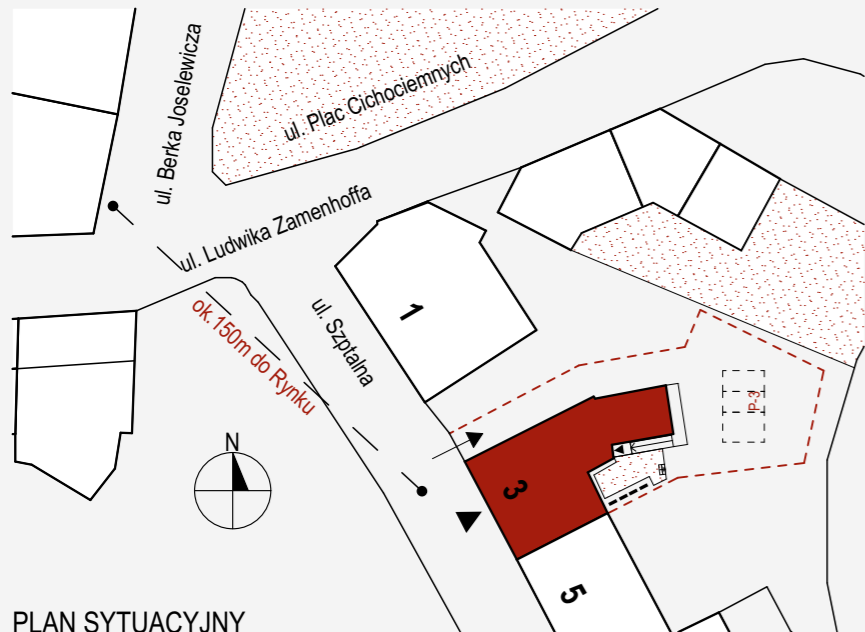
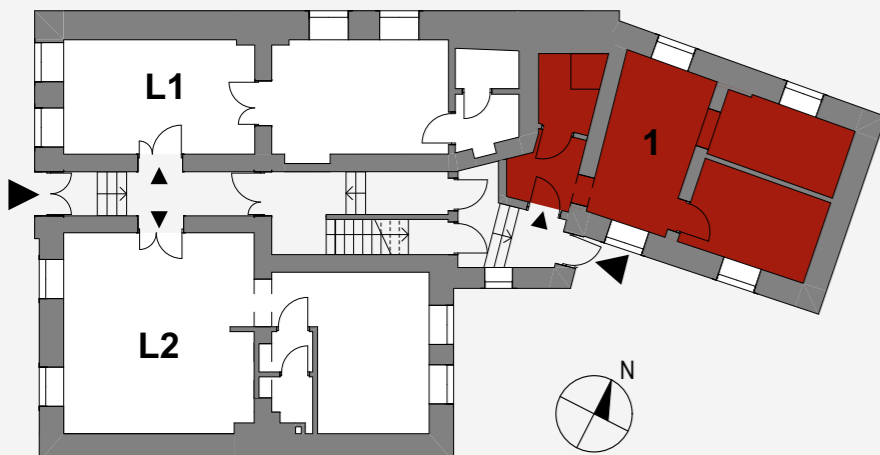


KAMIENICA Szpitalna 3

1
41,96m²



PLAN SYTUACYJNY



USYTUOWANIE MIESZKANIA W BUDYNKU

MIESZKANIE - 1

PARTER
2 POKOJE
41,96m²



POMIESZCZENIE	POW.
1.PRZEDPOKÓJ	4,21m ²
2.ŁAZIENKA	4,33m ²
3.POKÓJ DZIENNY	13,85m ²
4.KUCHNIA	8,81m ²
5.SYPIALNIA	10,76m ²



POGLĄDOWY RZUT MIESZKANIA 1

