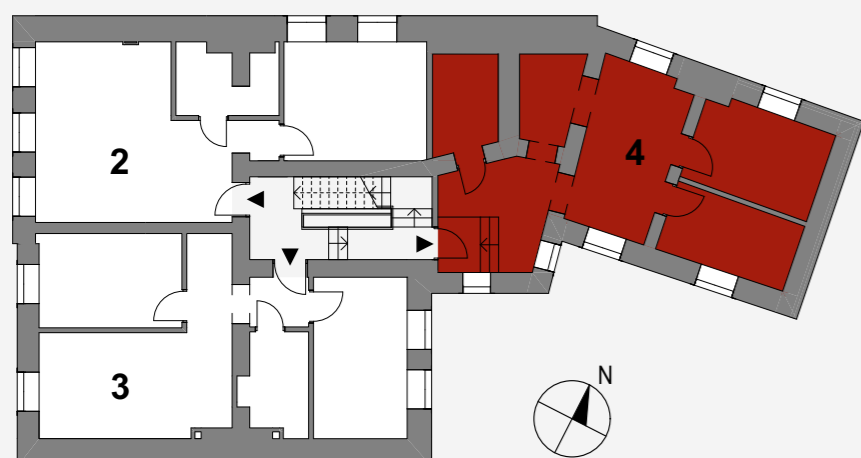


PLAN SYTUACYJNY



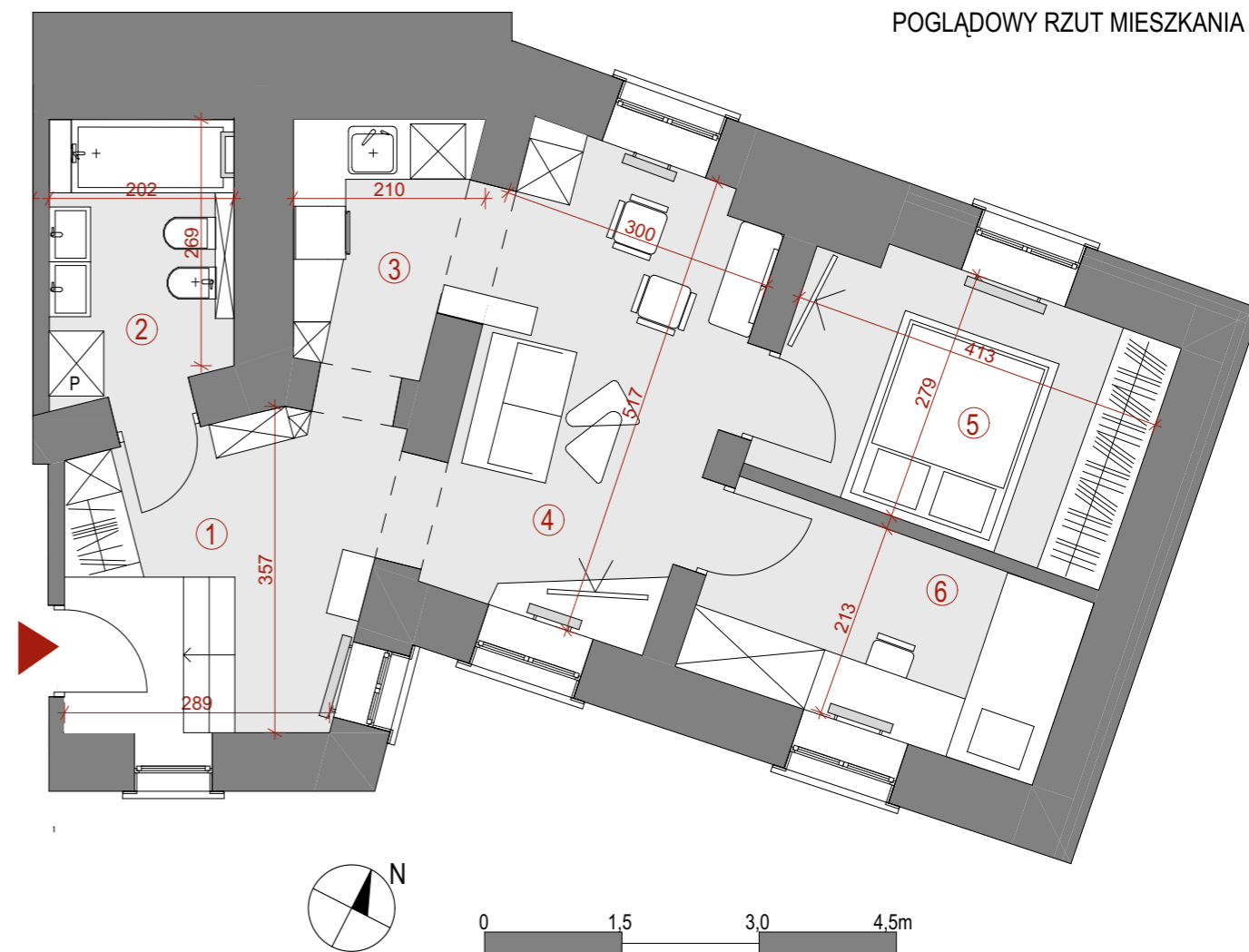
USYTUOWANIE MIESZKANIA W BUDYNKU

MIESZKANIE - 4

PIĘTRO I
3 POKOJE
56,16m²



POMIESZCZENIE	POW.
1.HOL	11,08m ²
2.ŁAZIENKA	5,93m ²
3.ANEKS KUCHENNY	4,78m ²
4.POKÓJ DZIENNY	14,23m ²
5.SYPIALNIA	11,30m ²
6.SYPIALNIA	8,84m ²



POGLĄDOWY RZUT MIESZKANIA 4